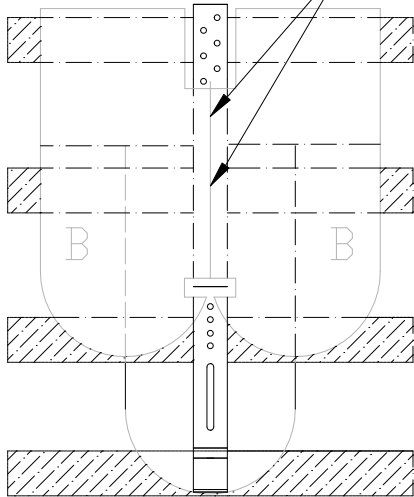


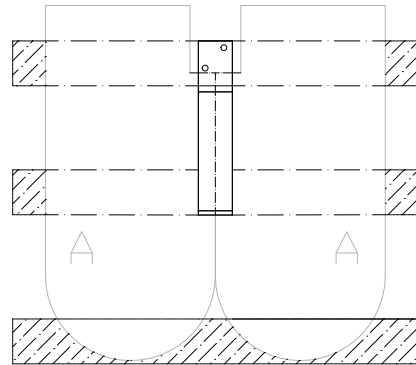
WSPORNIK ŁAWY KOMINIARSKIEJ DO DACHÓWKI KARPIÓWKI

Sposób montażu

W tych miejscach dachówkę wyszlifować
tak aby przylegała do pozostałych

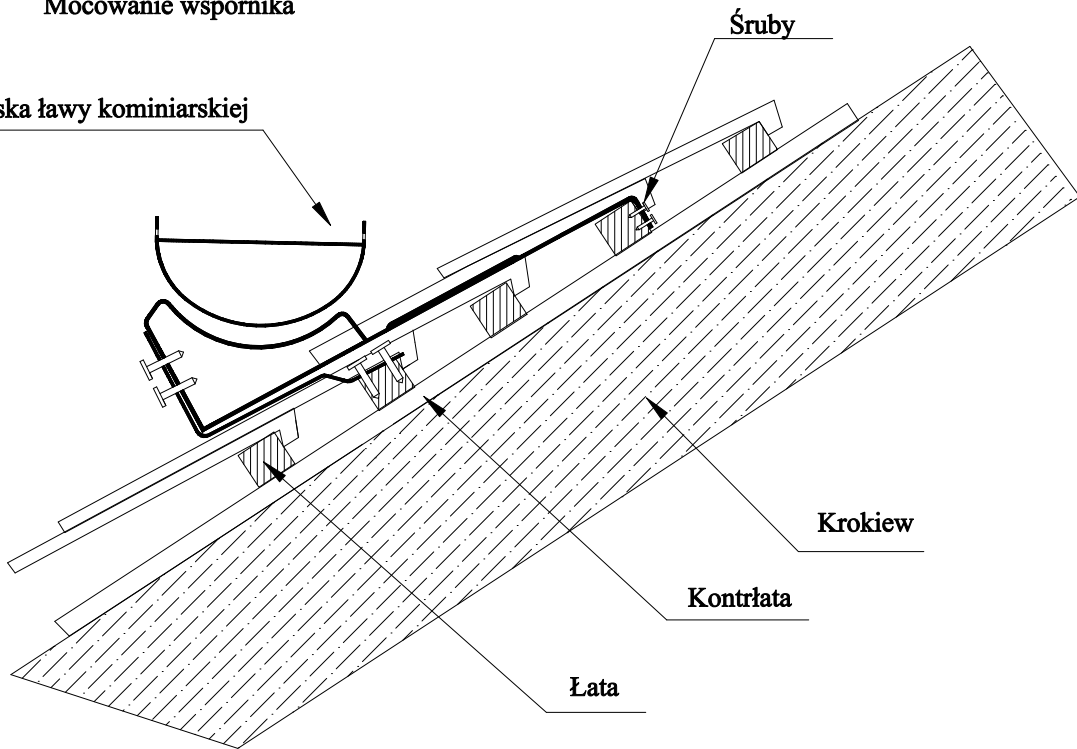


Mocowanie wspornika



Mocowanie podpory

Kołyska ławy kominiarskiej



ZALECENIA PRODUCENTA:

1. Montaż jak na rysunku. Do montażu stosować śruby do drewna $\text{Ø}8\text{mm}$.
2. Przy montażu ławy kominiarskiej odległość między wspornikami max. 80cm.
3. Mocno dokręcić śruby łączące wspornik z podporą.
4. Szlifować zamek dachówki na szerokość wspornika.